

Tweejaarlijkse uitgave van de Ronald McDonald Hoeve in Beetsterzwaag, december 2009.



Hoeve  
in  
gebruik  
genomen

In sneltreinvaart rolden ze naar binnen: op 25 september arriveerden de eerste gasten van de Ronald McDonald Hoeve. Het rolstoelbasketbalteam VIOS '82 uit Alkmaar, dat selectiespelers van Jong Oranje in de gelederen heeft, had de eer om de Hoeve officieel in gebruik te nemen. De leden waren erg enthousiast over de ruime en gezellige Hoeve en vereerd om er als eersten te logeren.

De basketballers, die regelmatig trainen in de sporthal van Revalidatie Friesland, kwamen bijeen op de binnenplaats. Daar vormden ze samen met de vrijwilligers van de Hoeve een levende bagageband met twee teams: hun spullen werden overgeheveld van de poort tot de entree. De teamcaptain van het winnende team kreeg van manager Marc Stallinga de sleutel van een vakantieappartement overhandigd. Verbaasd betraden alle sporters de woonkamer. "Passen we er allemaal in?!" riep de eerste. Dat bleek te kunnen: voor alle zestien rolstoelen was er plek. "Dit is het helemaal. Echt geweldig!" riep de teamcaptain uit toen hij een rondje maakte door het hele gebouw.

Het team heeft het hele weekend in de Hoeve geloged —de sporters bezetten alle vier de vakantieappartementen. De Hoeve heeft in de herfstvakantie ook gezinnen en jongeren verwelkomd, die genoten van de ruime vakantieappartementen, gezellige woonkamer, glijbaan, binnenplaats met trampoline en open haard en de ruime woonkeuken. Om de hoek liggen een sporthal met paralympische kwalificaties en een manege speciaal geschikt voor mensen met een beperking.

De kop is eraf: de Hoeve is in gebruik! In het voorjaar volgt de officiële opening, die op feestelijke wijze de komst van de tweede Ronald McDonald Vakantielocatie markeert



De basketballers betreden nieuwsgierig het eerste vakantieappartement.

## in dit nummer

### Hoeve in gebruik genomen

Rolstoelbasketbalteam eerste logeergasten

p1

### Herfstvakantie

Oktobergasten over hun verblijf

p3

### Ambassadeur in actie

Epke Zonderland verdwaalt voor de Hoeve

p3

### Acties, donaties en sponsors

Bijdrages in beeld

p4

## Op eigen wijze

Als particulier kunt u de Hoeve steunen door zelf in actie te komen. Dat kan geheel op eigen wijze! Zo gaf mevrouw Schippers uit Hoornsterzwaag voetmassages en schonk een deel van de opbrengst aan de Hoeve. Er zijn nog meer ludieke acties voor de Hoeve georganiseerd. Ook meehelpen?

Kijk op [www.ronaldmcdonaldhoeve.nl](http://www.ronaldmcdonaldhoeve.nl)

## VOORwoord



Marcel Kuin

In december 2008 meldten wij u vol trots dat de bouw van de Ronald McDonald Hoeve was gestart. Nu zijn we een jaar verder en is de Hoeve al volop in bedrijf. Op 25 september konden de eerste gasten worden verwelkomd. Een team rolstoelbasketballers heeft dat weekend de Hoeve ingewijd, waarmee we terugkijken op een zeer geslaagd eerste verblijf.

Na deze eerste groep hebben ook gezinnen en andere gezelschappen de weg naar de Hoeve al weten te vinden. Tevens staan er voor 2010 de nodige reserveringen op papier. Dit stemt tot tevredenheid en motiveert des te meer om de ingeslagen weg voort te zetten. Zeker gezien de enthousiaste reacties die na elk verblijf in het gastenboek worden achtergelaten!

'In de Hoeve is het prima toeven' wordt intern als slogan gebruikt. U kunt hieraan zien hoe mooi en gezellig onze Hoeve is geworden. We hopen dat ook in 2010 veel mensen een aangenaam verblijf in Beetsterzwaag zullen hebben.

Daarnaast verheugen we ons op de officiële opening: die verricht Kinderfondsambassadeur Yvon Jaspers op 9 april. Het belooft een bijzonder jaar te worden! Ik wens het managementteam van de Hoeve, alle vrijwilligers en u als lezer alle goeds voor 2010.

Marcel Kuin,  
voorzitter Stichting Ronald McDonald  
Huis Friesland



### Glijbaan

Met de knalrode glijbaan ben je sneller beneden dan je denkt...



### Appartement De Greide

Elk vakantieappartement heeft een eigen kleur en thema: 'De Greide' is groen en beschikt over een eigen terras.



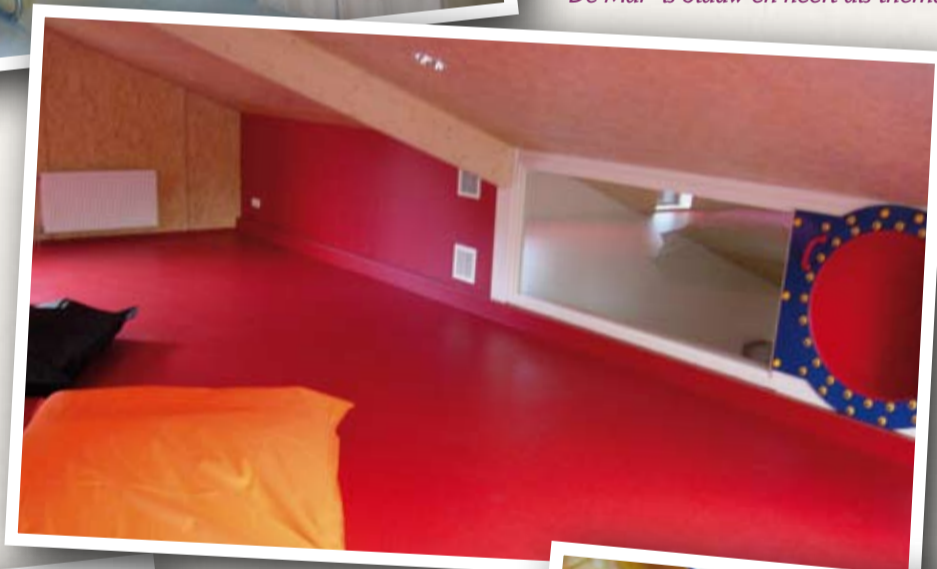
### Gastenkamer

In de vier gastenkamers kunnen ouders terecht van kinderen of jongeren die revalideren.



### Appartement De Mar

'De Mar' is blauw en heeft als thema de zee. Er passen wel zestien rolstoelers in!



### Speelzolder

De speelzolder is een uitstekende plek om te 'chillen': er liggen grote zitkussens en er is genoeg plek om spellen te doen, te lezen of te gamen.



Zo ligt de Hoesve erbij!



### Wetterwille

In deze ruimte kunnen de gasten van de Hoesve even alles om zich heen vergeten: er is een douchezuil, regendouche, ligbad, muziekinstallatie en droomplafond.

# Ambassadeur in actie

Olympisch turner Epke Zonderland legde eind 2008 samen met mede-ambassadeur Korie Homan de eerste steen van de Ronald McDonald Hoeve. Hij snapt als topsporter heel goed dat kinderen en jongeren die revalideren het zwaar hebben: revalideren zou je ook topsport kunnen noemen! Epke zet zich als ambassadeur graag op verschillende manieren in. Zo bezocht hij in september het Friese plaatsje Witmarsum, waar een ludieke actie voor de Hoeve plaatsvond.

Al jarenlang zamelt de familie Tolsma, die een aardappelhandel heeft, op een originele manier geld in voor goede doelen. Op hun maisveld, waar in de zomer de maïs manshoog is gegroeid, stellen ze een doolhof open voor het publiek. Loonbedrijf Westra zaaide dit jaar voor de tiende keer belangeloos de maïs in diverse door- en doodlopende gangetjes. Voor slechts 50 eurocent konden honderden bezoekers er naar hartenlust



rondwalen: vooral voor kleine kinderen is het maïsdoolhof een spannende attractie. Het geld van de entreekaartjes besloot familie Tolsma dit jaar aan de Hoeve te schenken.

Epke probeerde niet te verdwalen in de meterslange gangetjes. Tot grote hilariteit van de jongste aanwezigen duurde het een poosje voordat hij weer tevoorschijn kwam! Natuurlijk deelde hij nog

handtekeningen uit en ging op de foto met zijn fans. Er was nog een andere BN'er die met veel belangstelling rondkeek in Witmarsum: Piet Paulusma kwam twee keer langs om zijn weerbericht op SBS6 vanuit het doolhof te presenteren. In zijn programma werd ook de recordopbrengst van de actie bekend gemaakt: dankzij het mooie weer leverde het doolhof maar liefst € 2.650,- op.

## Gewoon mooi



Hendrik: "Kleine kinderen zullen het hier geweldig vinden, op de glijbaan en de trampoline. Wij gaan met name de hort op natuurlijk. Een dag naar Heerenveen en de kroeg in, dat soort dingen. In de Hoeve aten en sliepen we voornamelijk. Ik ben niet vaak op vakantie geweest, dus zo'n nieuw en modern gebouw beviel goed. Ik vond het vooral prettig dat alles geregeld is; ook als we laat thuiskwamen van het stappen konden we gewoon naar binnen en er waren altijd vrijwilligers aanwezig om ons te woord te staan. Alles is aangepast, wat kan ik zeggen? Het is gewoon mooi!"

In de herfstvakantie ontving de Hoeve het eerste gezin. Maar niet alleen jonge kinderen kunnen hun hart ophalen in de gloednieuwe vakantievoorziening; ook jongeren zijn van harte welkom om er te logeren. Hendrik Hofstra (21) zat jarenlang op School Lyndensteyn

en zag de Hoeve verrijzen achter het revalidatiecentrum. Zijn tweelingbroer Pieter gaf in de ontwerpfase samen met een aantal andere jongeren advies aan de commissie die de Hoeve inrichtte; toen het gebouw klaar was gingen ze dan ook gelijk langs. Daar troffen

ze manager Marc Stallinga, die hen rondleidde en vertelde dat ook zij er terecht konden. De broers besloten gelijk een weekend te boeken: samen met hun vrienden Martijn en Sander logeerden ze eind oktober twee nachten in een appartement.



# Acties, donaties en sponsors

## Enexis LC Puzzelpot

Op 25 september werd de Ronald McDonald Hoeve officieel in gebruik genomen. Een bijzondere partij ver-



zorgde die dag de catering: medewerkers van Enexis maakten lekkere hapjes in de gloednieuwe keukens. Als programmaonderdeel van hun personeelsuitje zetten zij zich enthousiast in voor de Hoeve. Maar dat was niet alles: na afloop mochten Marc Stallinga en Nelly Brouwer, het management van de Hoeve, bovendien een cheque van

**€750,-**  
in ontvangst nemen.

In 2008 heeft de Leeuwarder Courant voor de 39e keer een puzzelcompetitie gehouden, waar duizenden lezers aan deelnamen. Zij maakten niet alleen zelf kans op mooie prijzen, maar brachten ook geld bijeen voor de Ronald McDonald Hoeve. Op 22 juli kon hoofdredacteur Rimmer Mulder een cheque van **€55.000,-** overhandigen; met dit bedrag is de speelzolder ingericht.



## Takomstpartij

Bij Kaatsvereniging Easterbierrum werd afgelopen zomer geld ingezameld voor de Hoeve. De deelnemende teams verkochten koeken voor het goede doel. Het winnende team, de Takomstpartij uit Oosterbierrum, bekeek op 25 september met eigen ogen de Hoeve en nam een cheque mee van **€2.000,-**.

## Sikkens

Sikkens sponsorde al tijdens de bouw van de Hoeve door verf te leveren, maar schonk na de oplevering van het gebouw ook nog een donatie. Op 23 september overhandigde regionaal verkoopleider Hylko de Haan **€5.000,-** aan Marc Stallinga, manager van de Hoeve.



## McDonald's Lemmer

Marco Fransen, franchisenemer van McDonald's Lemmer en bestuurslid van de Ronald McDonald Hoeve, richtte zijn restaurant onlangs nieuw in. Hierdoor werd een schaalmodel van een reddingsboot, dat er lang tentoon stond gesteld, overbodig. Marco besloot het model te verkopen en schonk de opbrengst aan de Hoeve. Met deze leuke actie bracht hij maar liefst **€1.500,-** bijeen.



## Botters en kotters

Ron en Antje Loorbach uit Jirsum bouwen modellen van echte schepen. Deze minischepen demonstreren ze regelmatig. Antje doet mee aan allerlei projecten en verkoopt onder meer zelfgemaakte tekeningen, kaarten en foto's van schepen. De helft van de opbrengst doneert ze aan de Ronald McDonald Hoeve.

# Nieuws van het Kinderfonds

## Vijftiende Ronald McDonald Huis open

Op 25 november was het zover. Toen werd het vijftiende Ronald McDonald Huis in Nederland geopend: Ronald McDonald Huis Arnhem. Hier kunnen ouders, broertjes en zusjes logeren van kinderen die zijn opgenomen in Revalidatiecentrum Groot Klimmendaal. Het Huis heeft zes gastenkamers en een Huiskamer, waar gezinnen zich even kunnen terugtrekken tussen de behandelingen van hun kind door.



Een primeur! De eerste Ronald McDonald Kinderfonds commercial is gelanceerd, met de stem van ambassadeur Robert ten Brink. De spot is te horen op de radio en te zien op onder meer tv, in restaurants van McDonald's en in de Amsterdamse trams en metro.



In de spot, een geanimeerde kindertekening, vertelt Robert ten Brink dat het Ronald McDonald Kinderfonds al ruim 25 jaar Ronald McDonald Huizen bouwt en roept hij op om donateur te worden. Een belangrijke boodschap, want het Kinderfonds krijgt geen overheidssubsidie en is volledig afhankelijk van sponsors en donateurs. Onder meer tv-zenders RTL4, 5, 7, en 8, SBS6, NET5, Nickelodeon, Discovery en Animal Planet zenden de spot kosteloos uit.

## Succesvolle Kinderfondscampagne

In alle restaurants van McDonald's werd van 12 oktober tot en met 2 november een campagne gevoerd voor het Kinderfonds. Met deze jaarlijkse actie zet hoofdsponsor McDonald's het werk van het Kinderfonds in de schijnwerpers. Gasten die een euro doneerden kregen een pen met keycord cadeau. In totaal vlogen er meer dan 300.000 pennen over de

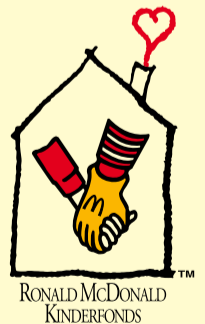
toonbank! De enthousiaste medewerkers van McDonald's Harlingen deelden relatief de meeste uit. Aan de Kinderfondscampagne werd een verhalenwedstrijd voor kinderen gekoppeld. Jan Paul Schutten, schrijver van het Kinderboekenweekgeschenk, schreef het begin van een verhaal over een jongetje dat in het ziekenhuis ligt. Kinderfondsambassadeurs Robert ten Brink en Jochem van Gelder bedachten hierop een vervolg en kinderen tussen

de 8 en 14 jaar mochten hun eigen slot insturen. Het beste verhaal verschijnt geïllustreerd in boekvorm.



## Het Ronald McDonald Kinderfonds

Het Ronald McDonald Kinderfonds biedt een helpende hand aan zieke of gehandicapte kinderen en hun familie. In Ronald McDonald Huizen logeren gezinnen vlak bij het (psychiatrisch) ziekenhuis of revalidatiecentrum om dicht bij hun kind te zijn. In Ronald McDonald Huiskamers kunnen gezinnen even ontspannen tijdens de behandeling van het kind. Dankzij Ronald McDonald Sport & Spel en Vakantie kunnen zieke of gehandicapte kinderen samen sporten of spelen of er met het hele gezin even helemaal uit.



## Colofon

Ronald McDonald Hoeve  
Helomareed 2  
9244 GH Beetsterzwaag  
Telefoon: 0512 - 380 555  
ronaldmcdonaldhoeve@revalidatie-friesland.nl  
Bankrekening nummer 13.61.24.437

Redactie: Marc Stallinga (Ronald McDonald Hoeve) en Wanda Gruyters (Ronald McDonald Kinderfonds)  
Concept en Vormgeving: Wildwater Communicatie, Leeuwarden  
Productie: SU@KS media & design, Leeuwarden  
Druk: Rekladruck, Giekerk  
oplage: 3000 stuks

Sponsor of donateur worden?  
Kijk op: [www.ronaldmcdonaldhoeve.nl](http://www.ronaldmcdonaldhoeve.nl)